

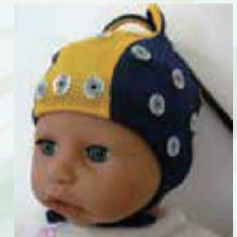
# ウェーブガード 脳波キャップ電極(銀塩化銀電極)

ノイズに強い安定した脳波測定ができます。

## 特長

- 頭囲25~61センチまでカバー。  
未熟児・新生児から成人男性までをラインアップ
- 22ch~256chまで測定可能、豊富なチャンネル数  
(サイズにより、対応チャンネル数は異なります)
- キャップの布地は2重構造。  
電極リードをその間に配置してあるため、  
ひっぱり強く、断線しにくい強い構造

届出番号:13B2X00025000054



N5タイプ(22ch)



## ■キャップサイズ・布地の色構成・電極数

サイズ	頭囲 (cm)	キャップの 色構成	CA-162 22ch	CA-161 24ch	CA-116 32ch	CA-104 32ch	CA-118 64ch	CA-105 64ch	CA-119 128ch	CA-106 128ch	CA-126 256ch	CA-168 23ch	CA-122 33ch
L Large	56 ~ 61	● ● ●	○	○	○	○	○	○	○	○	○	—	—
M Medium	51 ~ 56	● ● ●	○	○	○	○	○	○	○	○	○	—	—
S Small	47 ~ 51	● ● ●	○	○	○	○	○	○	○	○	○	—	—
C Child	43 ~ 47	● ● ●	○	○	○	○	○	○	○	○	—	—	—
I Infant	39 ~ 43	● ● ●	○	○	○	○	○	○	—	—	—	—	—
B Baby	36 ~ 39	● ● ●	○	○	○	○	○	○	—	—	—	—	○
N5 Neonatal	33 ~ 36	● ● ●	○	○	—	—	—	—	—	—	—	○	○
N4 Neonatal	31 ~ 33	● ● ●	○	○	—	—	—	—	—	—	—	○	○
N3 Neonatal	29 ~ 31	● ● ●	○	○	—	—	—	—	—	—	—	○	○
N2 Neonatal	27 ~ 29	● ● ●	○	○	—	—	—	—	—	—	—	○	○
N1 Neonatal	25 ~ 27	● ● ●	○	○	—	—	—	—	—	—	—	○	○
電極配置			10/20 (シールド無)	10/20 (シールド無)	10/10 (シールド付)	10/10 (シールド無)	10/10 (シールド付)	10/10 (シールド無)	10/5 (シールド付)	10/5 (シールド無)	Duke (シールド付)	10/20 (シールド付)	10/10 (シールド付)

## ■仕様

品名	備考
材 料	電極(銀塩化銀)、 電極カバー(医療グレードシリコン)
リードケーブル長	約1.8m



25ピンD-SUBコネクタアダプタ  
XC-131

※キャップに対応するアダプタは  
お問い合わせください。

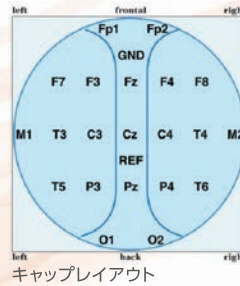
# ウェーブガードコネク 脳波キャップ電極(錫電極)

脳波21ch用のコストパフォーマンスに優れたキャップです。



## 特長

- 国際標準である10/20配置の21チャンネル脳波用電極キャップ
- 専用の脳波ゲルにより、すばやく接触インピーダンスを下げることが可能
- 頭囲サイズ36~61センチまでカバー。  
乳幼児から成人男性まで6種類をラインアップ
- キャップの布地は2重構造。  
電極リードをその間に配置してあるため、ひっぱり強く、断線しにくい強い構造



布地は引っ張りに強い2重構造



届出番号:13B2X00025000075

### ■キャップサイズ・布地の色構成・電極数

サイズ	頭囲(cm)	キャップの色構成	電極数
L Large	56 ~ 61	● ● ●	21
M Medium	51 ~ 56	● ● ●	21
S Small	47 ~ 51	● ● ●	21
C Child	43 ~ 47	● ● ●	21
I Infant	39 ~ 43	● ● ●	21
B Baby	36 ~ 39	● ● ●	21



アダプタコード  
(D-sub25)  
XC-301



専用ゲル 脳波ゲル  
(ワンステップクリアゲル)  
XE-153 500g  
XE-154 1kg  
XE-155 4kg

### ■仕様

品名	備考
電 極 数	21電極+GND電極+REF(CPz)電極
材 料	電極(錫)、電極カバー(医療グレードシリコン)
電 極 配 置	10/20配列
リードケーブル長	約1.5m

### ■キット構成

品名	型式	備考
ウェーブガイドコネク キット1	KC-300-1	ウェーブガイドコネク (サイズM)およびアクセサリ
ウェーブガイドコネク キット2	KC-300-2	ウェーブガイドコネク (サイズM・L)およびアクセサリ
ウェーブガイドコネク キット3	KC-300-2	ウェーブガイドコネク (サイズS・M・L)およびアクセサリ

※waveguardTMは、eemagine Imaging Solutions社および株式会社ミユキ技研の登録商標または商標です。  
※ご使用前に取扱説明書をよくお読み下さい。  
※本カタログの記載内容の2025年1月現在のものです。本内容は予告なく変更する場合があります。

製品についてのお問い合わせ▶



製造業者 eemagine Medical Imaging Solutions GmbH(ドイツ)  
製造販売業者

株式会社 ミユキ技研

本 社:〒113-0033 東京都文京区本郷3丁目18番14号 本郷ダイヤビル6階  
TEL.03-3818-8631 FAX.03-3818-8632

<https://www.miyuki-net.co.jp/>