

Pulse Timer II

PTC2200

さまざまな刺激機器の制御を実現

電気刺激装置、磁気刺激装置などを
外部トリガー・RS-232C で制御し、
基礎生理学などにおける多様な誘発電位実験を支援します。

■ 多種類の装置をコントロール

外部トリガー駆動を装備する電気・磁気刺激装置を接続し、最大8トレインの刺激が行えます。

■ 簡単に刺激課題設定

マトリックステーブルの各数値を設定し、刺激イメージに合わせたパルス列を作成します。間隔(時間)、レベル(強さ)の設定が可能です。

RS-232C による刺激強度制御も可能です。

対応課題: 単発刺激、2連発刺激、rTMS、TBS、PAS 等

■ ランダム刺激、マニュアル刺激

最大22条件のランダム刺激および、選択条件の単発テスト刺激ができます。

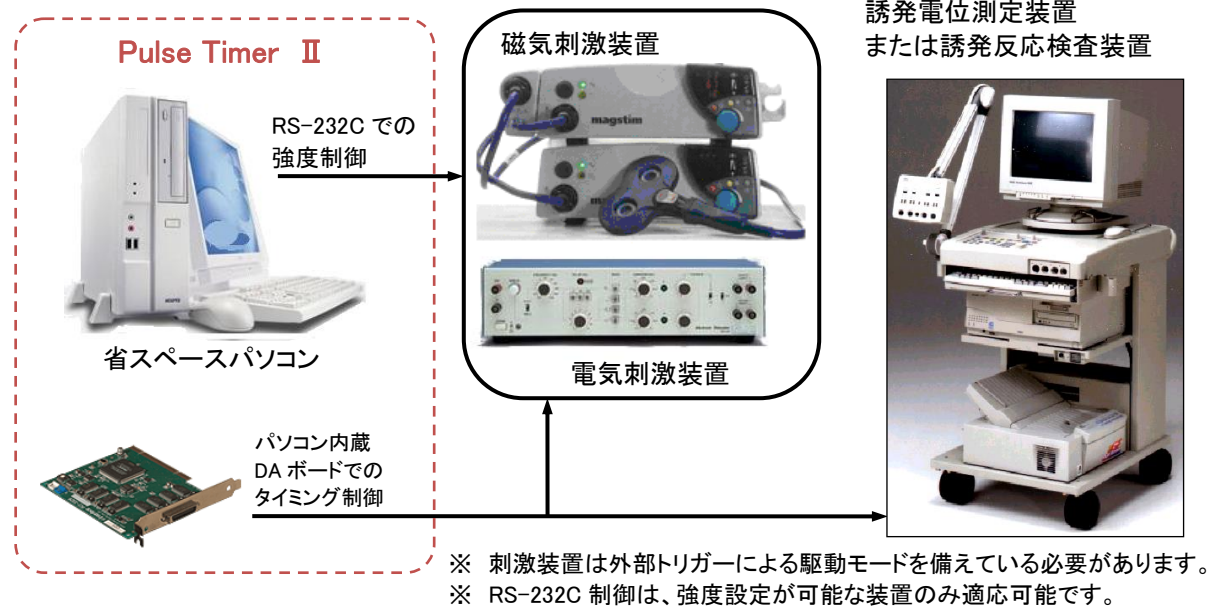
■ 実験課題を簡単に保存

作成した課題を任意の名称で保存。同じ条件による実験を容易に繰り返すことができます。

■ 外部トリガーによる駆動

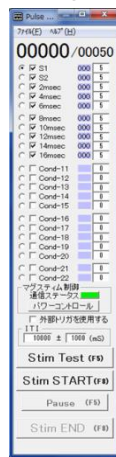
外部トリガー機能を使用することで、fMRI の撮影休止中など、刺激開始のタイミングを制御できます。

システム構成例

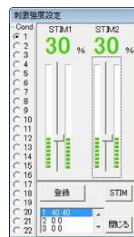


画面例

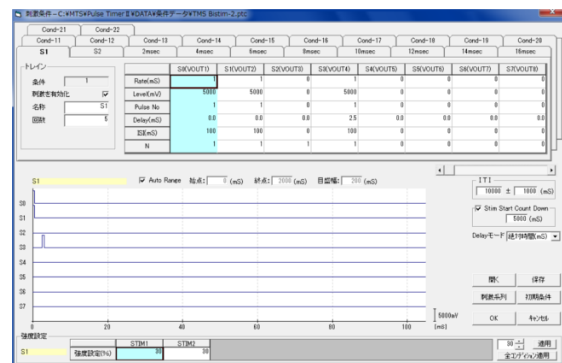
刺激テスト操作パネル



刺激強度設定パネル



条件設定画面



パッケージ構成例

■ Pulse Time Control System

PTC2200

- Pulse Timer II (ソフトウェア)
- D/A 変換ボード(8CH 出力 BOX 込み)
- 強度制御用 COM ポート拡張
- 3連フットスイッチ
- 省スペースパソコン(22 型モニター込み)
- BNC-BNC ケーブル(2m・4 本、3m・4 本)

主な仕様

- 出力信号 0~+5V
- 出力チャンネル数 8ch
- マーク信号 1~22 パルス
- 最小クロック 0.1ms
- セッション条件数 22 条件
- 各条件出力回数 各条件 500
- トレイン数 99
- 最大出力パルス数 22 × 500 × 99
- トレイン間隔 最小 1msec
- チャンネル間 ISI 最小 0.1msec

◆ 特殊な刺激課題については別途特注にて対応することも可能です。ご相談ください。

※ Microsoft, Windows は、米国 Microsoft 社の米国および、その他の国における登録商標です。

※ その他の会社名、商品名は各社の商標または登録商標です。

#20210420010

有限会社メディカルトライシステム

<http://www.medical-trys.com>

〒187-0031 東京都小平市小川東町 4-5-12 Tel 042-332-6102 Fax 042-332-6103