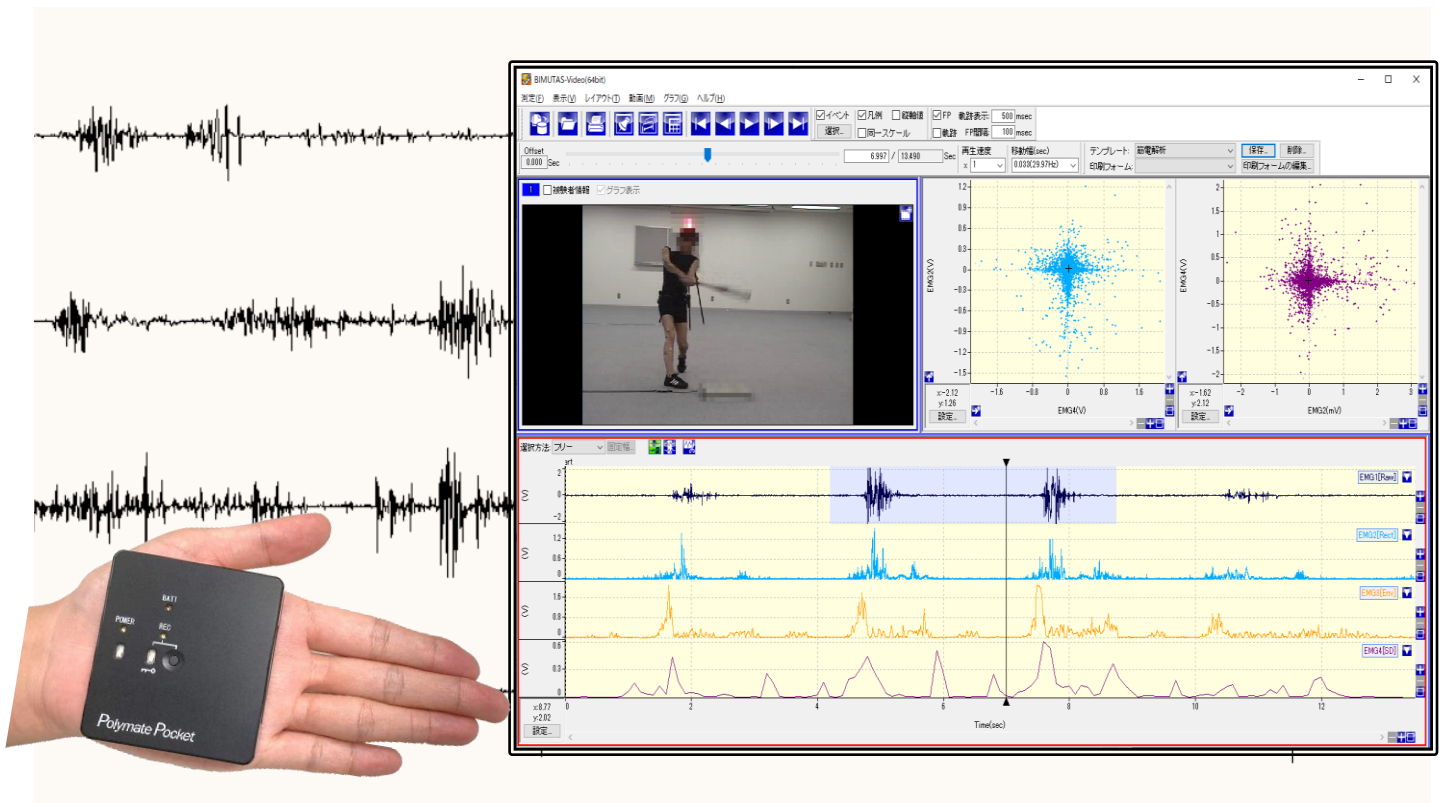


ポリメイト・動画収録/筋電図解析システム

本システムは安定した筋電図計測に定評のある「ポリメイト」と筋電図解析について定評のある「BIMUTAS-Video」を組み合わせた動画収録/筋電図解析システムです。



- アクティブ電極による安定した筋電図計測
- 筋電図と動画像の同期再生、オフライン解析
- 筋電図向け解析機能（全波整流、積分、RMS、包絡線、FFT等）
- イベント登録および解析区間選択
- 複数データの比較表示
- 解析画面の動画出力、解析結果のテキスト出力

ポリメイトポケット MP208

モバイル計測 in ポケット

本体にデータ収録を実現
通信環境を選ばないポケットサイズのポータブルな生体計測装置

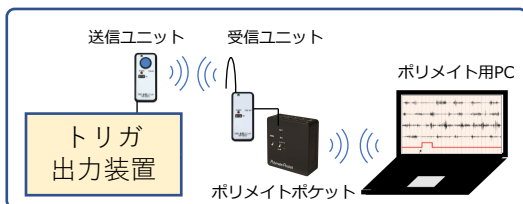


ポケット
に入れて
計測可能



- アクティブ電極による安定した筋電図計測
- 多用途8電極+外部入力2系統 筋電図4chとトリガ信号、センサ類も計測可能
- 本体での収録の開始/終了が可能
- 小型・軽量 サイズはW61×D67×H24.5(mm)、100g以下、ポケットに入れて計測可能なサイズ
- サンプリング周波数 500 / 1000Hz / 2000Hz (多用途4電極と外部2系統に制限されます)
- 無拘束での計測を実現 外部機器のトリガ信号は無線トリガユニットを使用

無線トリガユニット接続イメージ



送信ユニット AP-U051



No.	名称	備考
①	押しボタンスイッチ	ON: H ₁ 、OFF: L ₁
②	送信 ON 表示	送信 ON 時に緑色 LED が点灯
③	TRIG IN	付属のトリガ入力コードを使用
④	POWER	電源 SW と赤色 LED

受信ユニット AP-U052



No.	名称	備考
①	受信 ON 表示	送信 ON 時に緑色 LED が点灯
②	TRIG OUT	オプションの出力コードで接続
③	POWER	電源 SW と赤色 LED

注) 出力コードはオプション
受信ユニットには、アンテナ用リードが付いています。

ポリメイトポケット MP208 製品価格/構成例

品名	型式	備考	メーカー	定価 (税別)
ワイヤレス生体計測装置 ポリメイトポケット	MP208	生体アンプ。電極など標準付属品付。 PSG共通フォーマットV1.10。 ※収録用PC (Bluetooth機能付き) が別途必要。	ミユキ技研	1,350,000
送信ユニット	AP-U051	無線トリガ送信ユニット。電池駆動。 トリガ入力コード (BNCオス 0.7m) 付き。	ミユキ技研	60,000
受信ユニット	AP-U052	無線トリガ受信ユニット。電池駆動。	ミユキ技研	60,000
外部接続コード	AP-C048-015	3.5Φステレオミニ (オス-オス) 1.5m 受信ユニットとポリメイト接続用	ミユキ技研	12,000
PC		ポリメイト収録用PC		200,000
				1,660,000

※価格・構成は予告なく変更される可能性があります。



1：動画再生

複数の動画ファイルを取り込み、それらを同時に再生することができます。固定の位置に、モザイク処理をかけることも可能。

2：時系列グラフ

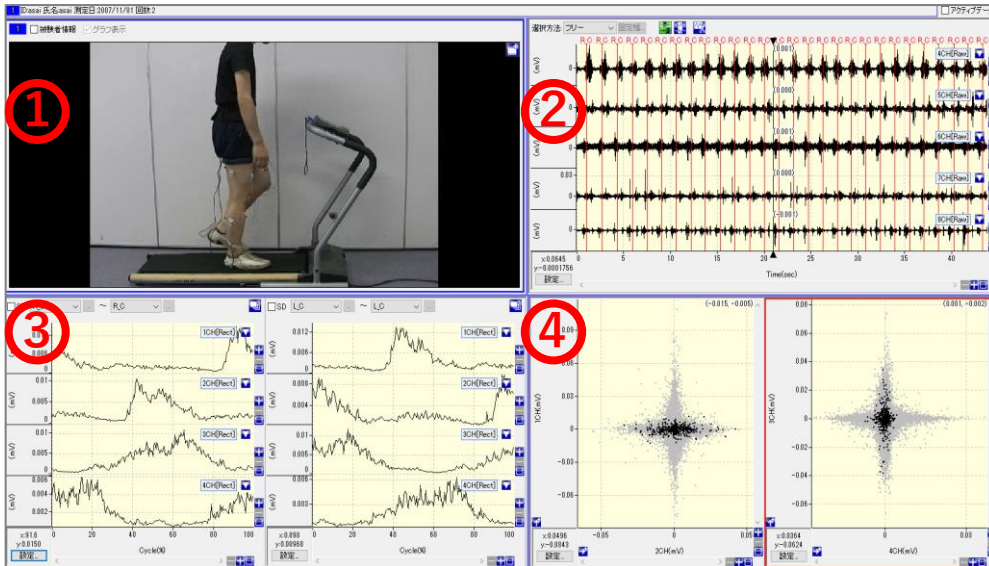
筋電図等の時系列変化をグラフ化します。登録したイベントもここに表示されます。表示する項目は自由に選択できます。クリック操作で、生波形を簡単に全波整流や積分波形に変換することができます。

3：正規化グラフ

イベント（任意のタイミング）を基に切出された複数の波形を自動的に加算平均します。その際、時間軸を統一するために横軸の正規化処理も自動的に行われます。

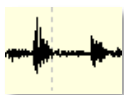
4：リサーチグラフ

縦軸と横軸の両方にデータ項目を指定し、それらの関係性を「見える化」できます。拮抗筋の関係性解釈等に役立ちます。

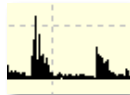


■ 筋電図向けの解析機能

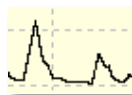
筋電図の生波形から、全波整流、積分、RMS、包絡線、FFT (Mean・Median) への変換が容易に行えます。デジタルフィルターや基線調整の機能も備えています。



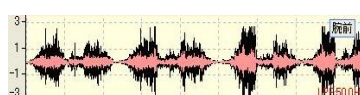
生波形



全波整流



RMS



デジタルフィルター

動画収録/筋電図解析 各製品価格

品名	型式	備考	メーカー	定価 (税別)
動画収録プログラム	DVCap3	動画キャプチャ用プログラム	キッセイコムテック	200,000
動画収録アクセサリ *1	Polymate-Cam-KIT	カメラやレンズ、三脚など動画収録に必要な備品が含まれます。	キッセイコムテック	150,000
EMG研究用プログラム *2	BIMUTAS-Video	動画との同期再生や筋電図などに関する各種解析が可能	キッセイコムテック	1,000,000
ノートパソコン *3		ビデオ収録&解析用PC		200,000
				1,550,000

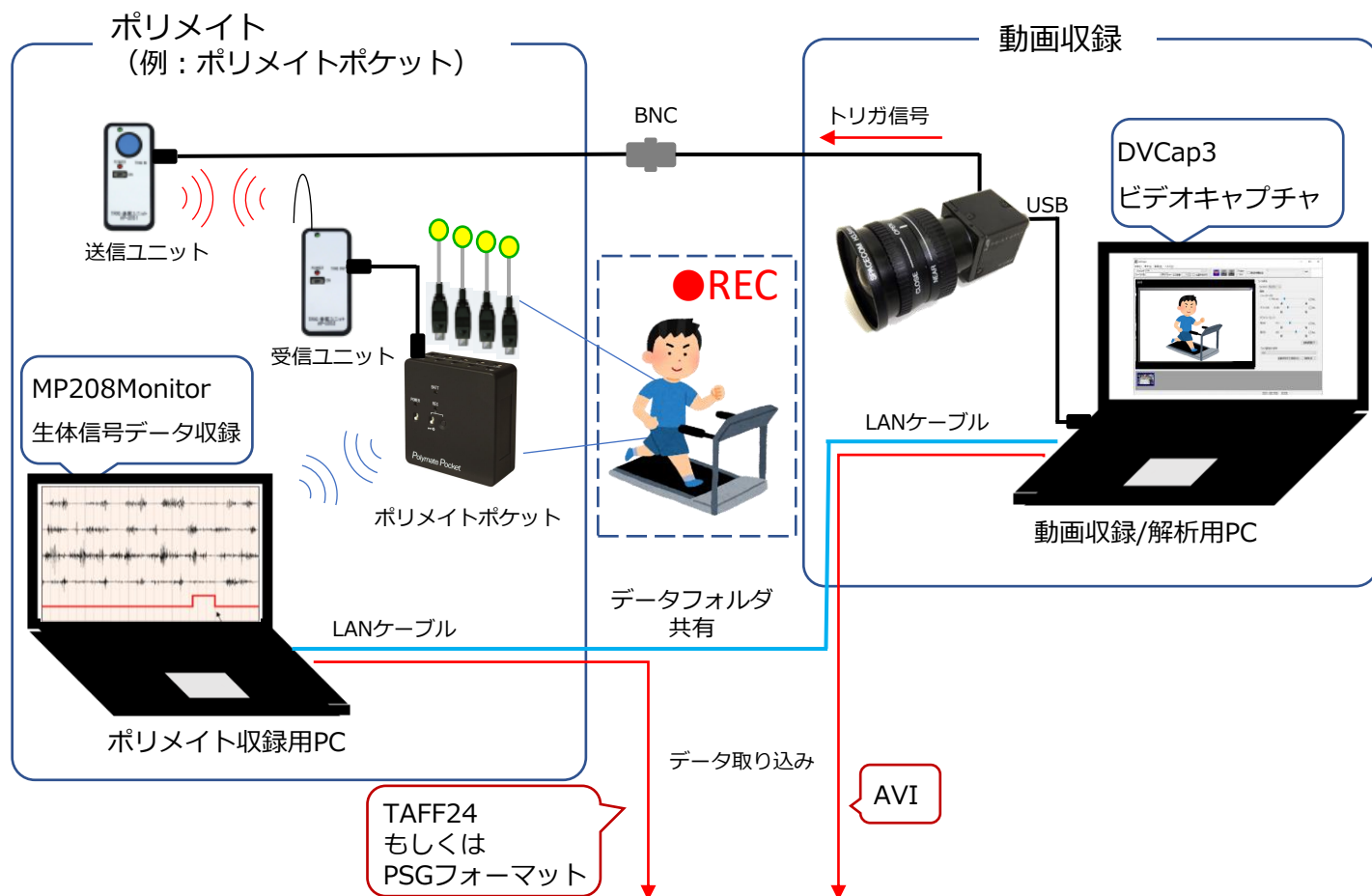
*1 動画収録アクセサリの内訳	USBカメラ (三脚アダプタ、CS・Sマウントスペーサ含む) x1、レンズ (単焦点) x1、三脚x1、カメラ用USBケーブル(1m)x1、同期信号出力ケーブルx1、BNC中継コネクタx1、LANケーブル(3m)x1
*2 BIMUTAS-Video以外の製品	簡易版のBIMUTAS-VideoLiteやKineAnalyzer (3次元を含むデータ統合解析) といったラインアップあり
*3 ノートパソコンのスペック	Windows10/11 Pro 64bit、CPU: Intel Core i5プロセッサ以上、メモリ: 4GB以上、USBポート搭載 HDD: 500GB以上 ※PCについては動作機種の制限があります。

EMG研究用プログラム「BIMUTAS-Video」オプションプログラム価格

品名	型式	備考	メーカー	定価 (税別)
心電図解析オプション	ECG-Op	心拍変動解析(RR-Interval, HR, LF/HF) が可能です。	キッセイコムテック	300,000
ウェーブレット解析オプション	Wavelet-Op	時系列データに対してウェーブレット解析が可能になります。	キッセイコムテック	300,000
ビューア出力オプション	Viewer-Op	データをビューア (BIMUTAS-Video) 付きでエクスポートすることにより、エクスポートしたデータを別の端末で表示・解析することが可能です。	キッセイコムテック	500,000

※価格・構成は予告なく変更される可能性があります。

構成図

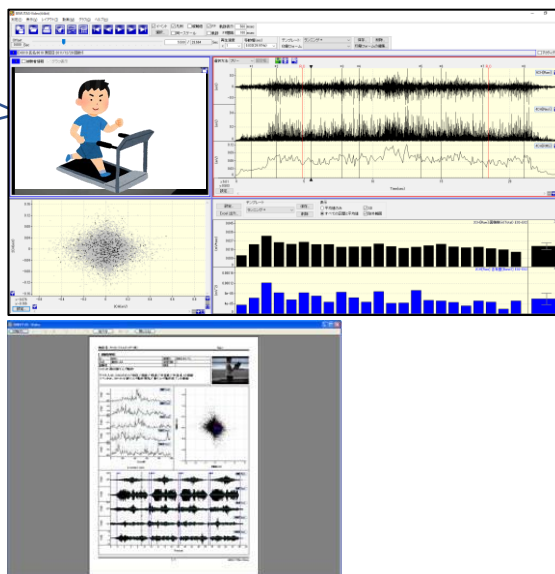


データの統合/解析 (Data Integration/Analysis)



EMG研究用プログラム
BIMUTAS-Video

- データ取り込み
- 動画同期処理
- 同期再生
- 筋電図解析
- レポート出力



本製品は研究用機器です。臨床用途では使用できません。

ご使用前に取扱説明書をよくお読みください。

本カタログの掲載内容は2023年4月現在のものです。本内容は予告なく変更する場合があります。

ポリメイトシリーズ
製造元

BIMUTAS-Video
開発元

 **株式会社 ミユキ技研**

 **キッセイコムテック株式会社**

本社 〒113-0033 文京区本郷3丁目18番14 本郷ダイヤビル6階
TEL:03-3818-8631 FAX:03-3818-8632
西日本営業所 〒532-0003 大阪市淀川区宮原4-4-63 新大阪千代田ビル別館3F
TEL:06-6350-0775

本社 公共・医療ソリューション事業部
〒390-1293 長野県松本市和田4010番10
TEL : 0263-48-5551(直通) FAX : 0263-48-1284
E-mail : motion@comtec.kicnet.co.jp

<https://www.miyuki-net.co.jp/>

URL <https://www.kicnet.co.jp/>