

マカク向けロボット式ニューロナビゲーション

Brainsight®

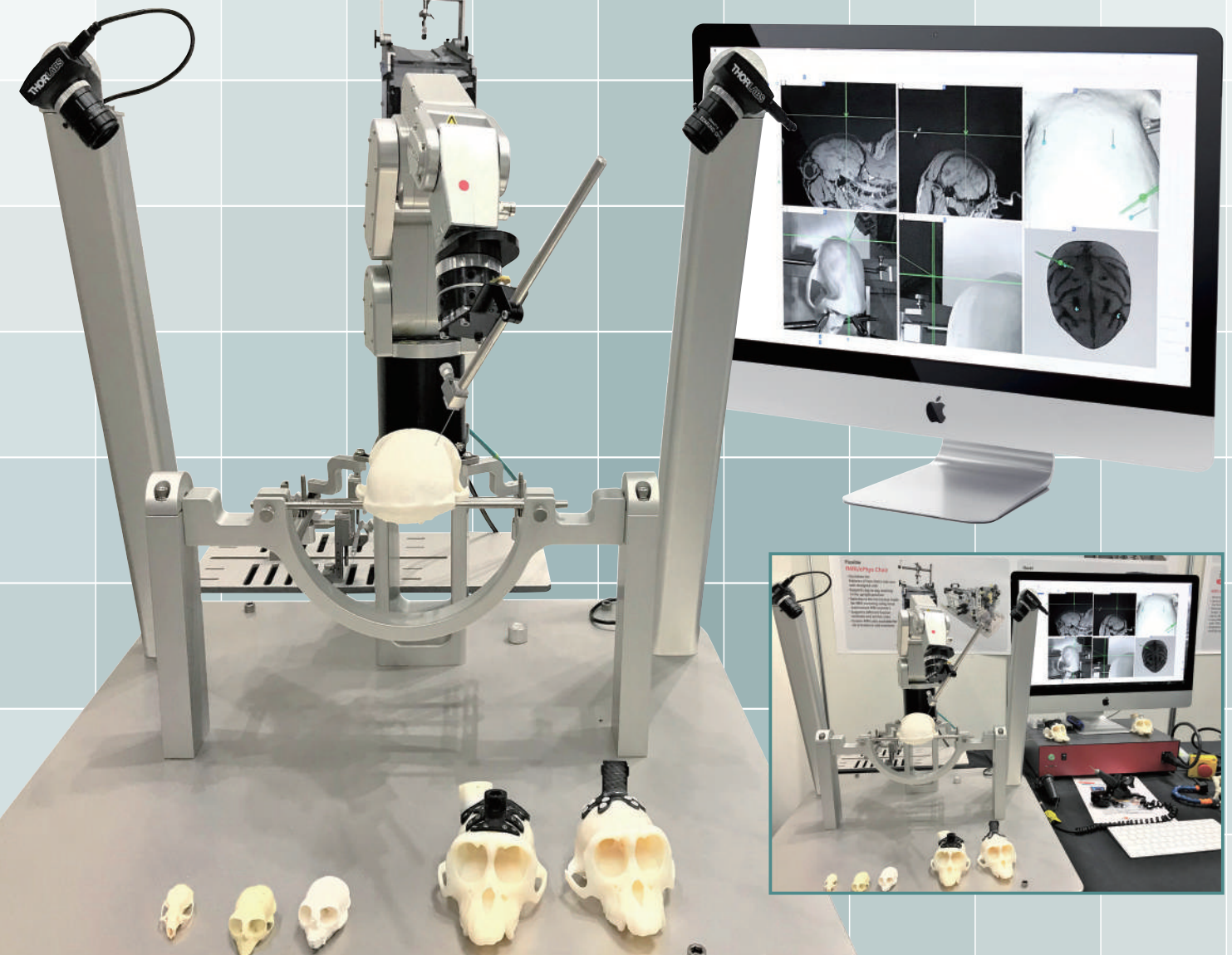


Vet

New!

げっ歯類向けBrainsight-Robotがマカクサルにも対応しました。

Microsurgical Robot

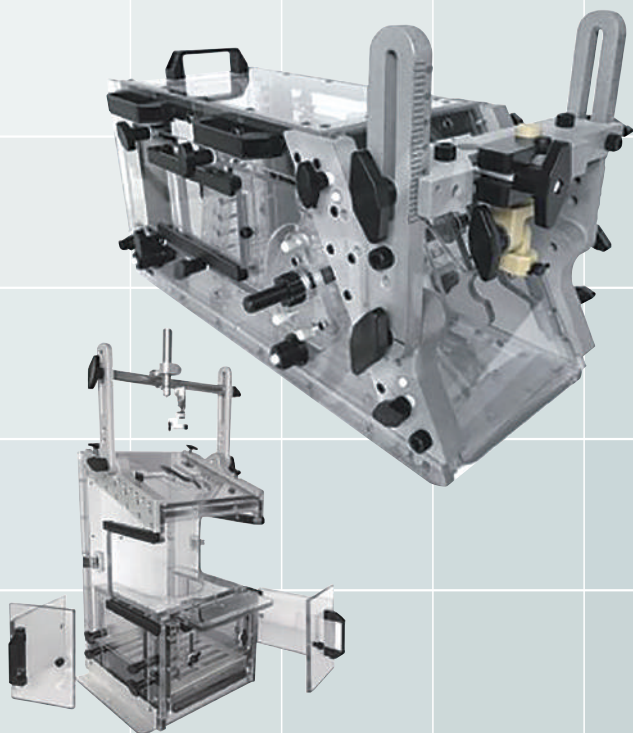


本システムは、マカクサル等の脳内手術を支援するRobot式ニューロナビゲーション装置です。

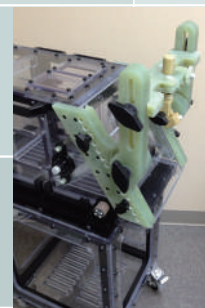
Brainsightのソフトと連動しドリルによる頭蓋骨の穴あけ、脳内Targetへのニードル等の刺入を僅か0.2mmの精度でRobotが支援します。

ePhys Testing Equipment

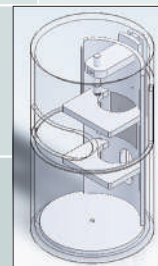
MRI Chair



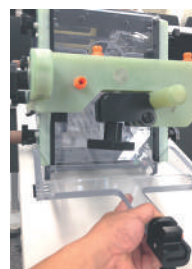
立てて実験



寝かせて撮影



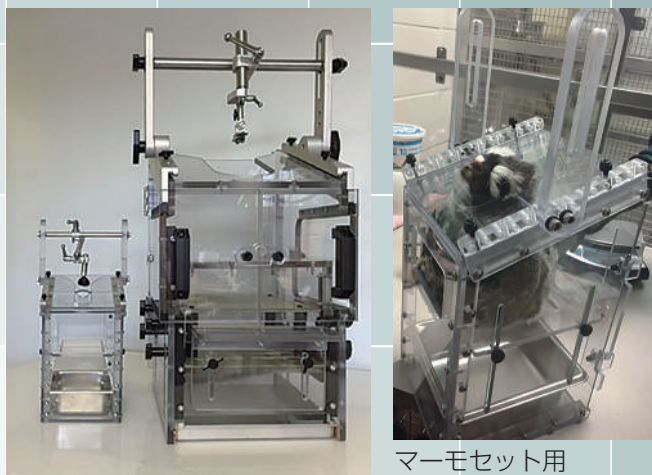
マーモセット用
製作中



車輪付きなのでレールを滑らせてMRIに簡単挿入

***MRIメーカーに合わせてカスタマイズ可**

ePhys Chair



マーモセット用

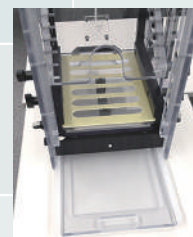
MRI Chair/ePhys Chairの特長



身体に合わせて
椅子の高さ調整可能



MRI用車輪



排泄受け皿

***ユーザのご要望に合わせてカスタマイズ可**

*本装置は治療、診断、予防等の臨床用として使用することは出来ません。
*本カタログの記載内容は2020年2月現在のものです。本内容は予告なく変更する場合があります。

開発製造元 Rogue Research社 (カナダ)

輸入販売元

 株式会社 ミユキ技研

本社 〒113-0033 文京区本郷3丁目18番14号 本郷ダイヤビル6階
TEL. 03(3818)8631 FAX.03(3818)8632

西日本営業所 〒532-0003 大阪市淀川区宮原4-4-63 新大阪千代田ビル別館3F
TEL : 06(6350)0775

<http://www.miyuki-net.co.jp/>