



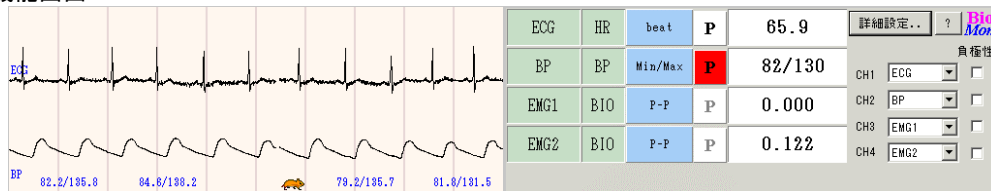
Tiny Bio Dual Monitor

簡易バイオ Dual モニター (Tiny Bio Dual Monitor) は、収録プログラム (AP Monitor, es Monitor, Mobile Acquisition Monitor) で、波形のモニターと同時に心拍や血圧の最大最小値及び振幅情報をリアルタイムで表示・監視するオプションプログラムにデュアルタイム表示機能をつけました。パラメータのモニターチャンネル数は最大4チャンネルまで表示でき、それぞれのチャンネルごとに検出情報や表示値の指定が可能です。

特徴

- AP Monitor, es Monitor, Mobile Acquisition Monitor のオプションソフトとして機能します。
- 下に独立したページ時間での波形をモニター可能です。(デュアルタイム表示)
- 最大4チャンネルまでのモニターが可能です。
- 各モニターチャンネルには、検出モードや任意周波数のフィルターをかけて値検出することができます。
- 心拍をリアルタイム検出・表示します。検出マークを点灯して確認できます。
- 血圧の最大・最小値をリアルタイム検出・表示します。検出マークを点灯して確認できます。
- 規準化脈波容積 (NPV) をリアルタイム検出・表示します。検出マークを点灯して確認できます。
- 任意解析区間内のパラメータを計測してトレンド表示します。
- 解析パラメータ (平均、絶対値平均、最大値、最小値、最大-最小)
- 操作ヘルプが充実しています。

機能画面



モニター表示画面

| | | | | |
|------|-----|---------|---|--------|
| ECG | HR | beat | P | 65.9 |
| BP | BP | Min/Max | P | 82/130 |
| EMG1 | BIO | P-P | P | 0.000 |
| EMG2 | BIO | P-P | P | 0.122 |

チャンネル設定表示

詳細設定.. ? Bio Mon

負極性

CH1 ECG

CH2 BP

CH3 EMG1

CH4 EMG2

条件設定画面

Analysis Setup...

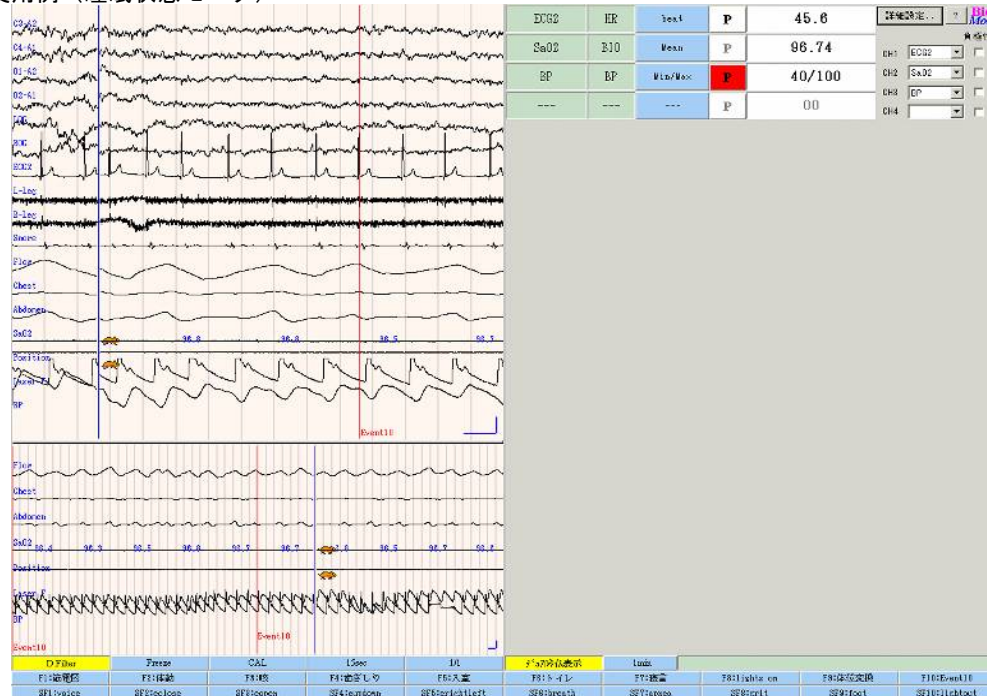
Condition Title デフォルト条件

| CH | Analy Type | Disp Type | Epoch Time | LFF | HFF |
|----|------------|-----------|------------|-----|-----|
| 1 | HR | Max/Min | -- | --- | --- |
| 2 | BP | Max/Min | -- | --- | --- |
| 3 | BIO | Mean | 1.0 | OFF | OFF |
| 4 | BIO | Mean | 2.0 | OFF | OFF |

OK Cancel Load.. Save.. Help...

Bio Mon

使用例 (睡眠状態モニター)



仕様

- モニターチャンネル数 最大4チャンネル
 - モニターパラメータ 心拍数 (負極性での検出も可能)
血圧 (最大、最小)
規準化脈波容積 (NPV)
振幅情報 (平均値、絶対値平均値、最大値、最小値、最大-最小値)
解析区間 0.5秒~10秒
LFF, HFF をモニターチャンネル単位で処理可能
HR, BP モニターの検出マーク点灯 (精度は確認用途の為 100ms)
8パターンまで保存・読み出し可能
モニターパラメータ値を PC 収録時にモニタージュ設定でチャネル追加可能
ポリメイト II 接続時に PC 収録が可能
 - デュアルタイム表示 可能。10秒~10分のページ時間選択可能
- このソフトウェアは、基礎医学研究用途にご使用ください。

動作環境

- パーソナルコンピュータ (PC/AT 互換機) Pentium 相当以上
- メモリ 2GB 以上 (推奨 4GB 以上)
- ハードディスクの残り容量 10GB 以上
- 表示解像度 1024×768 以上 (解析時には 1280×1024 以上推奨)
- 対応 OS Windows7, Windows10, Windows Xp (日本語環境)
動作 OS は接続するポリメイトに対応したものがが必要です。