

睡眠ステージ・呼吸解析支援プログラム(NoruPro Light Systems)

# NightOwl Professional

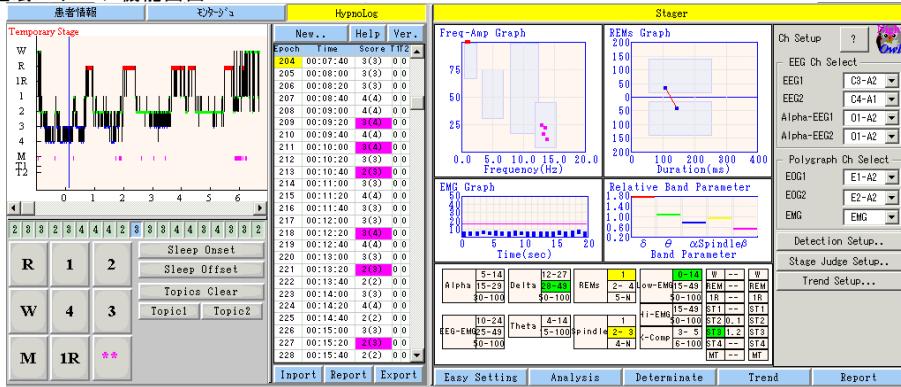


睡眠ステージ・呼吸自動解析支援プログラム(NightOwl Professional)は、睡眠ステージ自動解析プログラム(Auto Sleep Stage Analysis)とオート呼吸解析プログラム(Auto Respiration Analysis)をセットにした睡眠解析支援プログラムです。判読リーダー(Bio Signal Viewer)にアドインして、自動で睡眠ステージのスコア判定及び呼吸解析を行いヒプノグラム表示・睡眠変数レポート、呼吸レポートを作成するプログラムです。ステージ判定を呼吸解析に利用することが可能になるため、臨床だけでなく研究用途にも利用することが可能です。

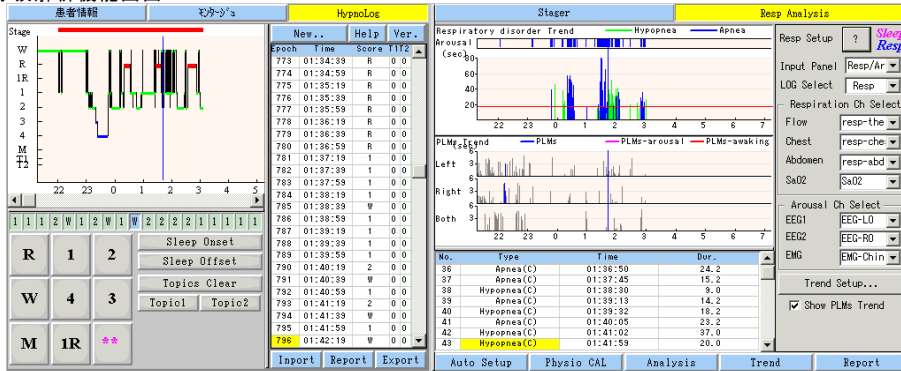
特徴

- Bio Signal Viewerのオプションソフトとして機能します。
- 睡眠ステージ自動解析プログラム(Auto Sleep Stage Analysis)とオート呼吸解析プログラム(Auto Respiration Analysis)をセットになっています。
- EEG4チャネル, EOG2チャネル, EMGから、睡眠ステージスコアを自動判定していきます。
- Flow/Pressureセンサ及び胸・腹の呼吸センサから呼吸イベントを検出します。
- 各生体信号をトレンド表示データ作成してグラフ表示できます。グラフは、指定時間内の平均値, 絶対値平均, P-P/2値, Min値, Max値が指定できます。
- エポックごとの判定パラメータをテキスト形式で保存できます。
- 睡眠レポート、呼吸レポート及びトレンドレポートを印刷できます。

睡眠ステージ機能画面



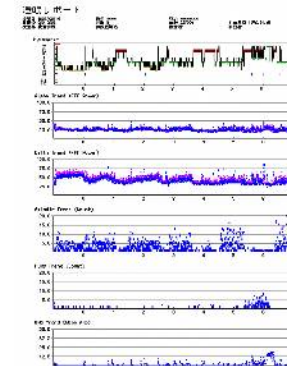
呼吸解析機能画面



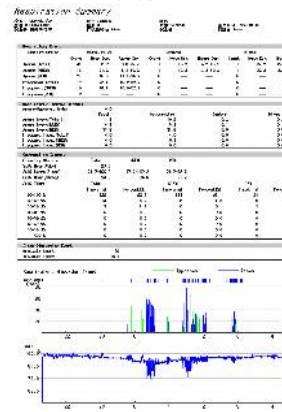
睡眠レポート印刷



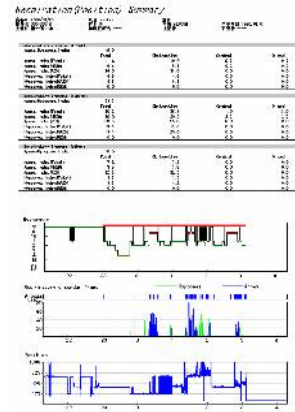
トレンドレポート印刷



呼吸レポート印刷



体位別呼吸レポート印刷



仕様

- エポックパラメータ検出チャネル
  - 呼吸イベント検出チャネル
  - Arousal 検出チャネル
  - PLMs 検出チャネル
  - 検出パラメータ
  - 検出方法
  - スコア判定
  - トレンドグラフ
  - ヒプノグラム表示, 印刷, 編集
  - レポート印刷
  - クリップボードコピー
- EEG2チャネル,  $\alpha$ -EEG2チャネル, EOG2チャネル, EMG1チャネル  
Flow/Pressure, Chest, Abdomen, SaO2  
EEG2チャネル(1チャネルも可), Chin-EMG  
Leg-EMG2チャネル(1チャネルも可)  
 $\alpha$ ,  $\delta$ , Spindle,  $\theta$ , EMG, REMs, E-Complex, EMG-Artifact  
波形認識法, FFT パワー  
エポックパラメータの総合判断による  
エポックパラメータ表示, 平均値, 絶対値平均, P-P/2 値, Min 値, Max 値  
マニュアルスコアプログラムの機能を使用  
呼吸レポート, 体位別レポート, SaO2レポート, PLMsレポート etc.  
トレンドデータの表示イメージ及びテキスト形式でクリップボードコピー

このソフトウェアは、基礎医学研究用途にご使用ください。

動作環境

- パーソナルコンピュータ (PC/AT 互換機) PentiumII 600MHz 相当以上
- メモリ 2GB 以上 (推奨 4GB 以上), ハードディスクの残り容量 10GB 以上
- 表示解像度 1024×768 以上 (解析時には 1280×1024 以上推奨)
- 対応 OS Windows7, Windows8, Windows10, WindowsXp (日本語環境)

開発元 (有) のるぷろライトシステムズ 問い合わせメール noru@fb3-so-net.ne.jp  
〒185-0003 東京都国分寺市戸倉 2-11-25 TEL/FAX 042-304-1951 できるだけメールでお問い合わせください。