

g·Nautilus *flexible*

WIRELESS BIOSIGNAL ACQUISITION

ワイヤレス EEG & 3軸加速度計内蔵 脳波専用生体アンプ



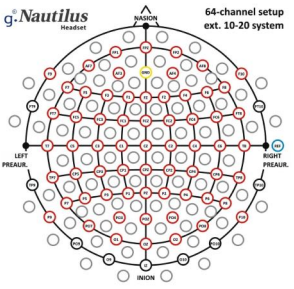
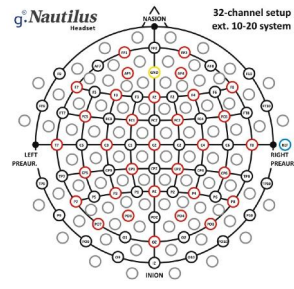
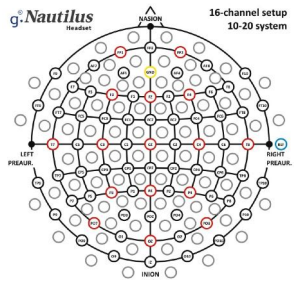
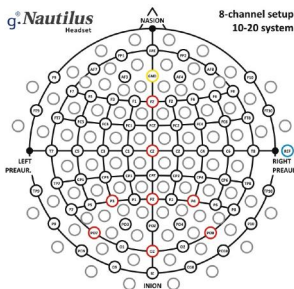
- 8ch、16ch、32ch、64ch の4タイプ(脳波専用)
- 8ch のデジタル入力
- g·SCARABEO(ゲル)又は g·SAHARA(ドライ)電極で、装着位置変更が可能。
- サンプリングは、250Hz 又は500Hz(64ch タイプは、250Hz のみ)
- 連続 約10時間使用(64ch タイプは約6時間)
- 3軸の加速度計内蔵。頭部の移動情報を測定可能。
- 2. 4GHz 帯、室内約10m の動作範囲
- 開発言語: Simulink、MATLAB API



レシーバ
トリガ信号入力に対応



充電システム
充電器の上に置くだけで自動充電



電極装着位置レイアウト例(赤丸は電極装着位置。装着位置は変更できます)

● 仕様

	g.Nautilus Flexible (SCARABEO電極)				g.Nautilus Flexible g.SAHARA (SAHARA電極)			
	8ch	16ch	32ch	64ch	8ch	16ch	32ch	64ch
チャンネル数	8ch	16ch	32ch	64ch	8ch	16ch	32ch	64ch
型番	5136	5134	5132	5130	5137	5135	5133	5131
サンプリング周波数	250Hz、500Hz			250Hz	250Hz、500Hz			250Hz
加速度センサ	3軸(X、Y、Z)							
デジタル入力	3.3V(ch1~ch4)、5.0V(ch5~ch8)							
通信範囲	10m(室内)、2.4GHz帯							
使用時間	連続 約10時間(64chタイプは約6時間)							
開発言語	SIMULINK、MATLAB API							

製造元: g.tec medical engineering GmbH 社製

本カタログは 2018 年 8 月のものです。内容は予告なく変更する場合があります。

輸入販売元

株式会社 ミユキ技研

本社

〒113-0033 東京都文京区本郷3丁目18番14号
本郷ダイヤビル 6 階
TEL. 03(3818)8631 FAX.03(3818)8632
<http://www.miyuki-net.co.jp/>

