

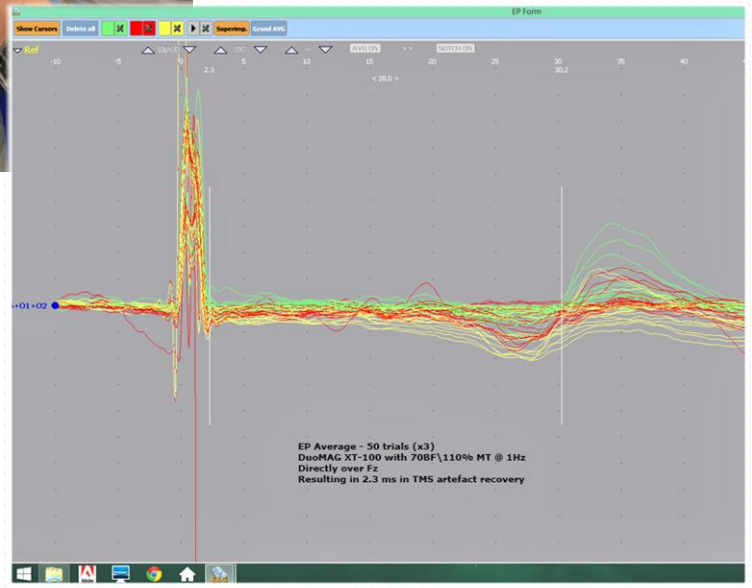
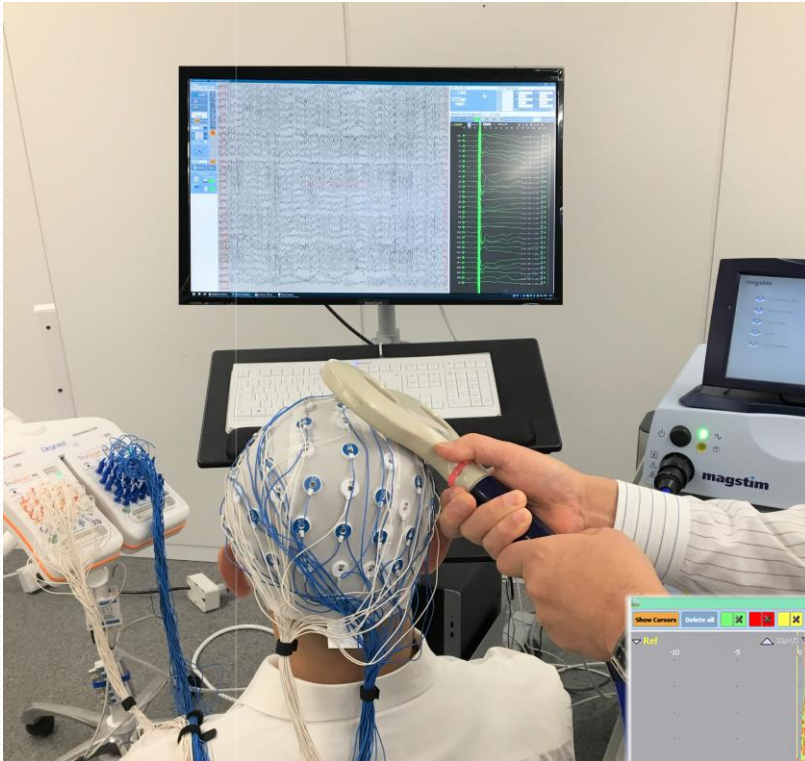
優れたリカバリー特性で磁気刺激脳波の新たな一歩

基礎医学研究用機器

TruScan[®] RE

RESEARCH EEG | SYSTEM

TruScan Research TMS EEG

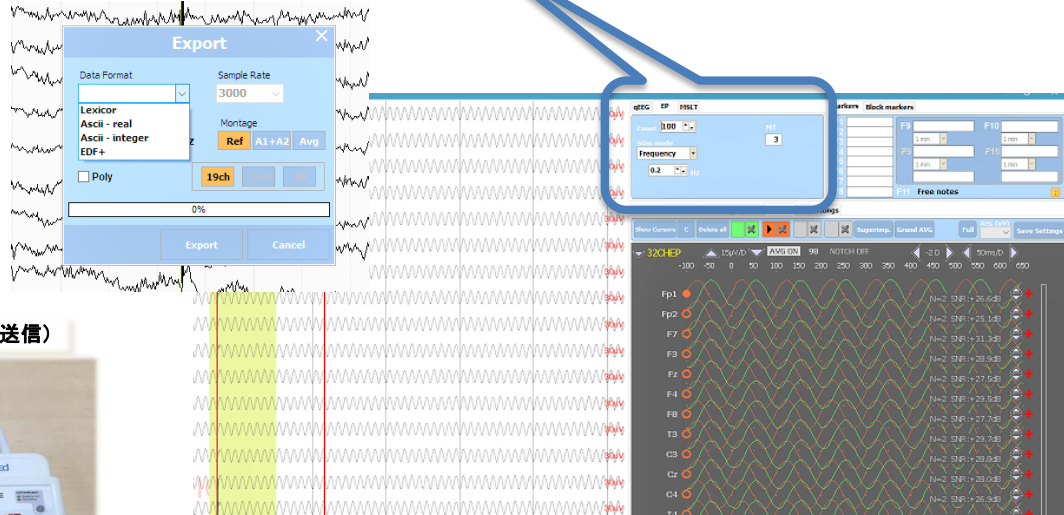


高性能脳波アンプとジオメトリ型電極の採用によりTMS刺激アーチファクトの影響を最小化しました。

リアルタイム加算波形表示を標準装備していますので、計測中の加算波形の品質をモニターしながら測定出来ます。

収録されたデータは EDF+/ASCII-real,integer等でエクスポートできますので各種解析プログラムで解析ができます。

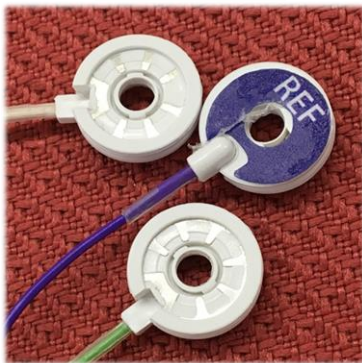
又6chトリガユニットでトリガー入力は勿論トリガー出力を使って脳波計からTMS装置や各種刺激装置の刺激間隔や刺激回数をコントロールする事も可能です。



32CHヘッドアンプ(光データ送信)



ジオメトリ型電極



仕様

Channels	32, 64 or 128
Analogue sampling frequency	6000Hz
Sampling rate of stored data	200, 500, 3000Hz
Analogue time constant	1s, optionally up to 10s
Maximal input DC offset	+/- 420mV
IMR	160DB
Differential input impedance	>20 GOhm parallel to 35pF
Voltage measurement accuracy	+/- 1%
Power supply	Removable, rechargeable batteries
Dimensions	100mm x 50mm x 220mm
Weight	350g

開発・製造元: Deymed Diagnostic 社(チェコ) 発売元: Rogue Resolutions 社(イギリス)

輸入販売元

 株式会社 ミユキ技研

本社

〒113-0033 東京都文京区本郷3丁目18番14号
本郷ダイヤビル6階
TEL. 03(3818)8631 FAX.03(3818)8632
<http://www.miyuki-net.co.jp/>