

多目的条件呈示システム

# Multi Trigger System

MTS 0410 / 0411 / 0412

## 高次脳機能・認知機能実験の刺激呈示をスムーズに

事象関連電位をはじめとする  
誘発反応実験や心理学・人間工学分野での  
刺激として使用する  
画像・音・光・電気を  
コントロールするシステムです

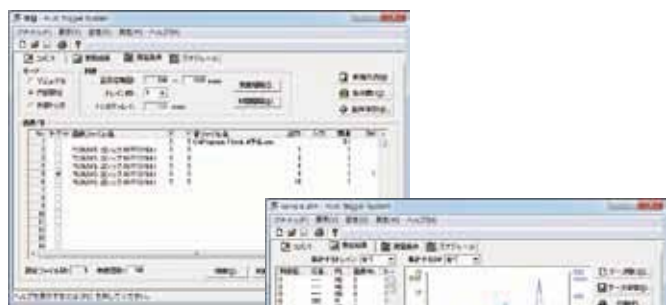


### システムの特長

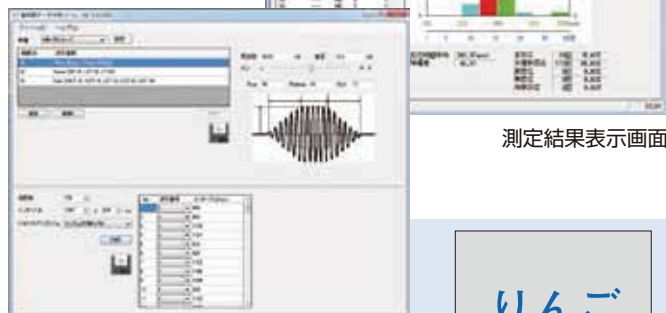
- 実験に使用する画像・音を容易に設定できます。
- 最大10系統のトリガー入出力を持ち、出力信号により、光・電気刺激装置をコントロールできます。
- 刺激の持続時間、出力間隔や出力順序など細かい設定が可能です。
- アニメーション再生機能(オプション)で動画呈示が可能です。
- スイッチを使用した反応計測で、反応速度の判定やヒストグラムの表示・印刷が可能です。
- 誘発検査機器に接続することにより反応波形の加算など、幅広い実験に対応できます。

**Medical Try System**

## 画面例



条件設定画面

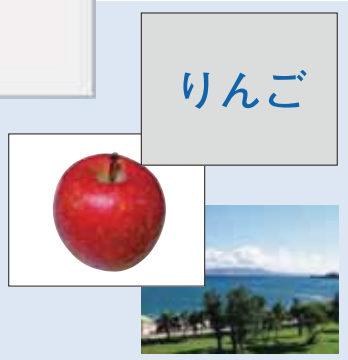


測定結果表示画面

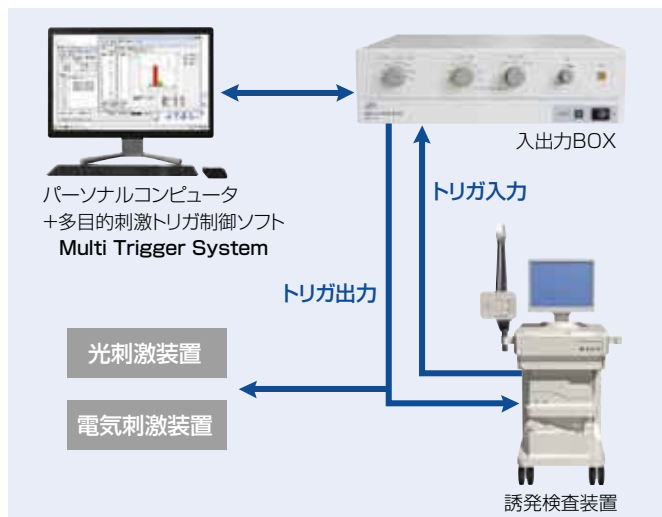
音声作成画面

画像刺激画面

- ★測定時、登録された画像・音を呈示します。呈示中以外や音刺激のみ呈示する場合は、背景画像が表示されます。
- ★アニメーション再生機能(オプション)により、動画や連続画像の呈示、コマ指定でのトリガ出力も可能です。



## システム構成



## 製品構成例

### 画像・音同時 / 音刺激システム

MTS0410/MTS0410A

- 音声アンプ・トリガ入出力BOX (MB-71P+)
- デジタル入出力ボード
- ヘッドホン
- 手押しボタンスイッチ



### 画像・音同時 / 画像 / 音刺激システム

MTS0411/MTS0411V/MTS0411A

- トリガ入出力BOX (MB-72)
- デジタル入出力ボード
- 手押しボタンスイッチ



### 画像・音同時 / 画像 / 音刺激システム

MTS0412/MTS0412V/MTS0412A

- トリガ入出力BOX (MB-73L)
- デジタル入出力ボード
- 手押しボタンスイッチ



## 付属品/オプション



※本カタログ記載の商品名・ソフト名などは該当製品製造各社の商標および登録商標であることを明記し、カタログ上での記載は省略させていただきます。  
 ※仕様および外観は予告なく変更することがあります。  
 ※本カタログの記載内容は2013年10月現在のものです。

お問い合わせ・ご用命は下記まで

有限会社 **メディカルトライシステム**

〒187-0031 東京都小平市小川東町4-5-12  
 TEL 042-332-6102 FAX 042-332-6103  
<http://www.medical-trys.com>