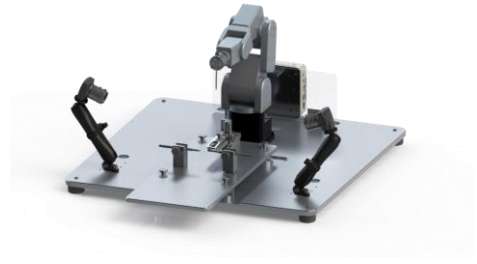
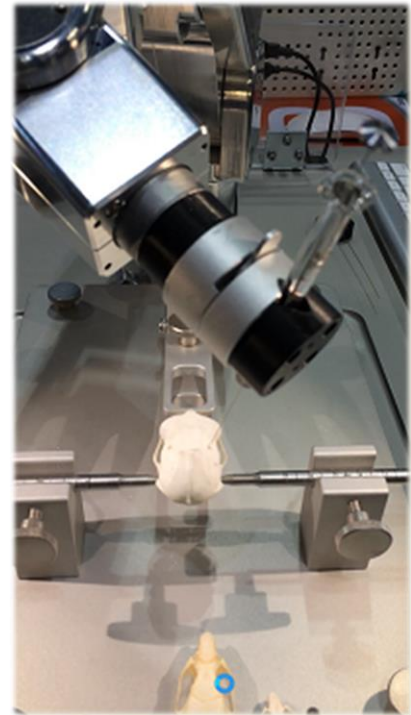
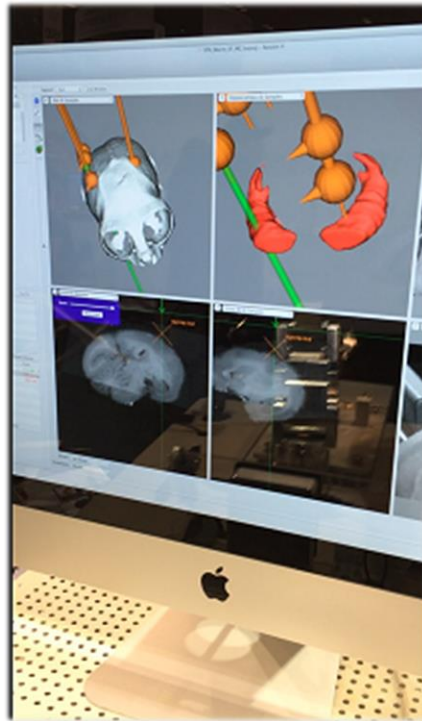
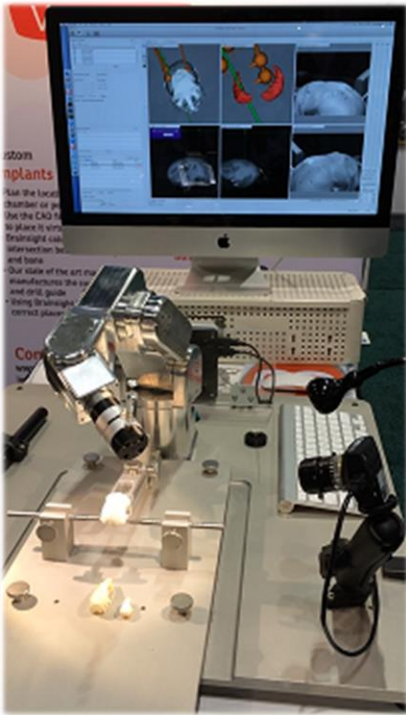


Microsurgical Robot Brainsight®

Vet

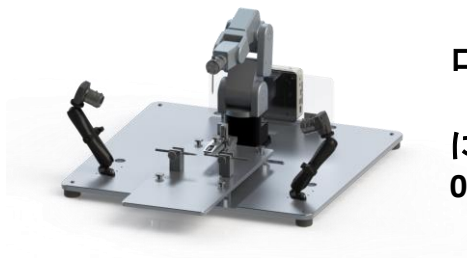


げっ歯類向けロボット式ニューロナビゲーション



マーモセットをはじめラット、マウスの様なげっ歯類向けロボット式ニューロナビゲーションシステムです。

Brainsightのソフトと連動しオペ用ツールの校正、ドリルによる穴空け、ターゲットに対するニードルの刺入等僅か0.2mmの精度でロボットが支援します。



株式会社 ミユキ技研

ePhys Testing Equipment

Brainsight®

Vet

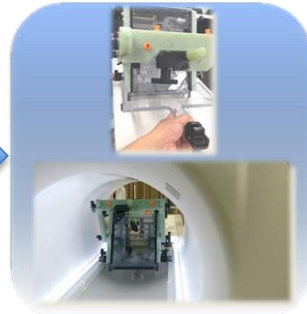
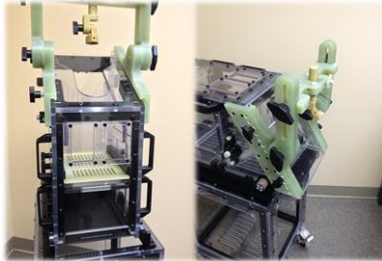


MRI Chair



立てて実験

寝かせて撮影



マーモセット用
製作中



車輪付きなので

レールを滑らせて簡単挿入

* MRIメーカーに合わせてカスタマイズ可

ePhys Chair



マーモセット用

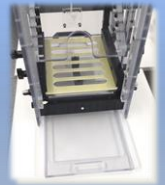


特徴

身体に合わせて
椅子の高さ調整可能



排泄受け皿



MRI用車輪

* ユーザーの要求に合わせてカスタマイズ可

* 本装置は治療、診断、予防等の臨床用として使用することは出来ません。
* 本カタログの記載内容は2017年2月現在のものです。本内容は予告無く変更する場合があります。

製造元: ROGUE RESEARCH社(カナダ)



輸入販売元

 株式会社 ミユキ技研

本社

〒113-0033 東京都文京区本郷3丁目18番14号
本郷ダイヤビル6階
TEL. 03(3818)8631 FAX. 03(3818)8632
<http://www.miyuki-net.co.jp/>

MQS-07-160