

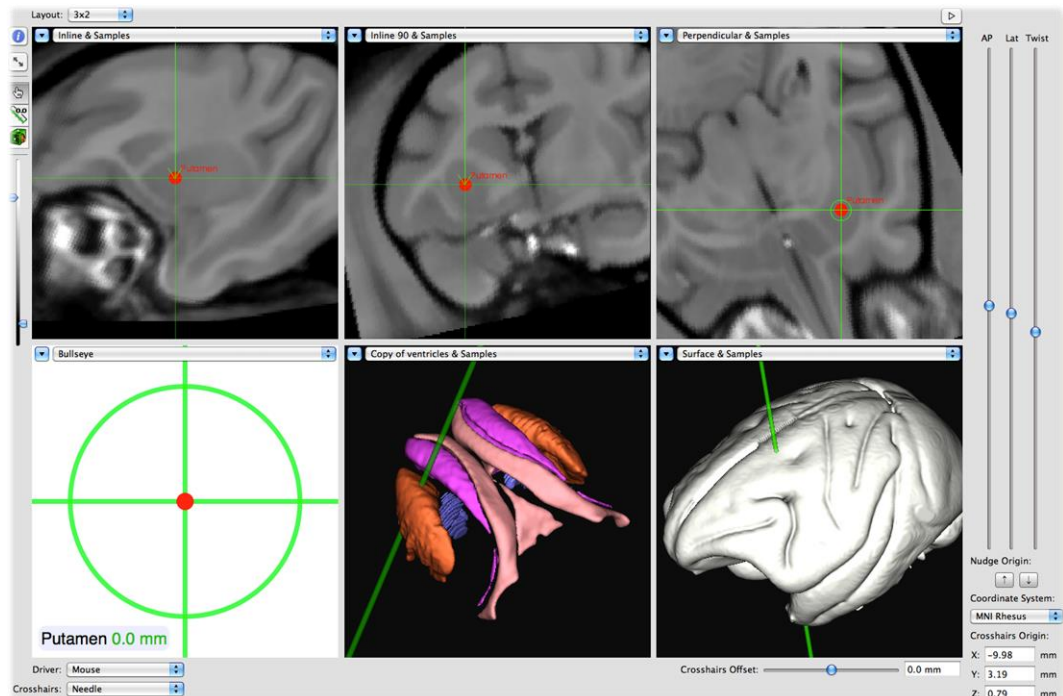
Veterinary Research

Brainsight®

Vet

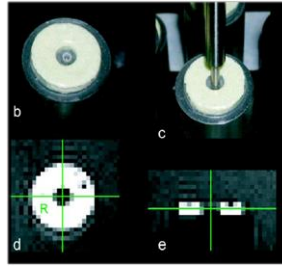
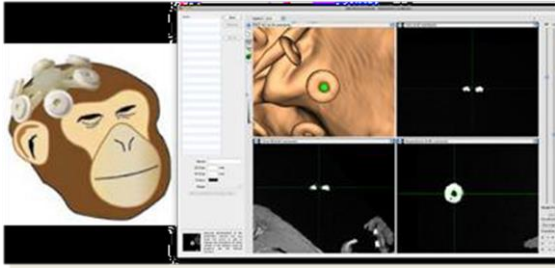


Brainsight2 Vetは術前に撮像した動物の脳のMRI画像を3D化し、ポラリスカメラと光学的な各種TOOL を駆使して、インジェクション、細胞の採取、電極の留置等外科的手術をリアルタイムに正確に支援する光学的ナビゲーションシステムです。

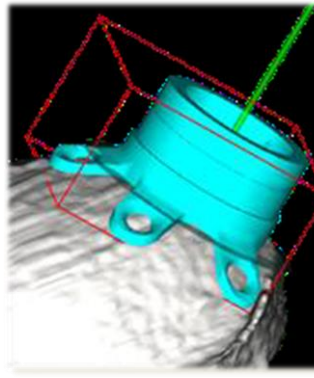
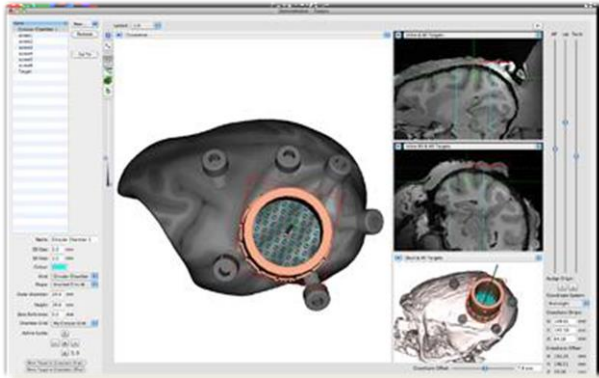


株式会社 ミユキ技研

●高精度を出す為のフィデューシャルマーカースystem

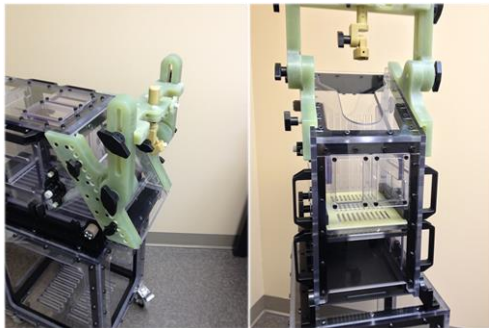


●Brainsightのアプリケーションはリアルタイムにナビゲーションするだけでなく、仮想的にチャンバーヘッドポストを設置し頭形状に合せた特注のチャンバー、グリッド、ヘッドポストを作成/提供しそしてインプラントします。



関連商品 fMRI/ePhysチェアー

マカク用fMRI/ePhysチェアー



マーモセット用ePhysチェアー



BrainsightVET 仕様/構成

カメラ
CPU
ソフトウェア
トラッカーTOOL

レジストレーションTOOL
OP用TOOL
Chair & C-Clamp
最高精度誤差

NDI VICRA
i-Mac
Brainsight Vet
Pointer、Subject
TT、Calibration
Fudusial Marker
価格表参照
価格表参照
1mm



RESEARCH Inc.

* 本装置は治療、診断、予防等の臨床用として使用することは出来ません。
* 本カタログの記載内容は2017年2月現在のものです。本内容は予告無く変更する場合があります。

製造元:ROGUE RESEARCH社(カナダ)

輸入販売元

株式会社 ミユキ技研

本社

〒113-0033 東京都文京区本郷3丁目18番14号
本郷ダイヤビル 6階
TEL. 03(3818)8631 FAX.03(3818)8632
<http://www.miyuki-net.co.jp/>